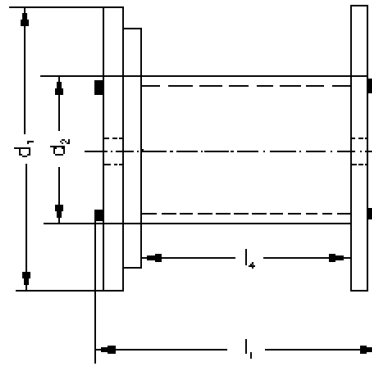


# Trommel-Übersicht

## Bedingungen für die leihweise Überlassung von Kabeltrommeln

1. Der Besteller haftet vom Zeitpunkt des Gefahrenüberganges der damit versandten Kabel oder Leitungen für die ordnungsgemäße Behandlung der Trommeln und ist im Falle der Beschädigung oder des Unterganges - unabhängig vom Verschulden - schadenersatzpflichtig.
2. Leertrommeln sind frei Haus an uns zu retournieren.
3. Werden Trommeln innerhalb von 6 Monaten nach Rechnungsdatum zurückgesandt, werden keine Leihgebühren oder sonstige Kosten berechnet.
4. Vom 7. Monat bis zum Ablauf des 11. Monats beträgt die Trommelmietrate für jeden angefangenen Monat 15 % des Pfandwertes der Trommel wie in der jeweils gültigen Preisliste angeführten Tabelle (d.h. 5 Monate = 75 %).
5. Die Berechnung der Trommelmietrate erfolgt nach Rückkehr der Trommel, spätestens nach Ablauf von 12 Monaten.
6. Trommeln, die nach Ablauf von 12 Monaten nicht freigemeldet oder zurückgesandt wurden, werden zu vollem Pfandwert berechnet und gehen in das Eigentum des Empfängers über.
7. Wir sind bereit, die Leertrommeln, die nach der genannten Frist, jedoch innerhalb von 3 Jahren nach Auslieferung der Ware zurückgesandt werden, zurückzunehmen. Für Trommeln in ordnungsgemäßem Zustand werden 25 % des Pfandwertes vergütet; für beschädigte Trommeln wird die Gutschrift um die Aufarbeitungskosten gekürzt.
8. Kosten für zusätzlich gewünschte Verschalung werden zusammen mit der Kabellieferung berechnet. Ebenso solche Trommeln, die von vornherein nicht zur Rückkehr bestimmt sind (Exporte). Die Berechnung erfolgt in Höhe des Pfandwertes (siehe Seite 245).
9. Rechnung für Trommelmietrate oder -kauf sind 30 Tage nach Erhalt ohne jeden Abzug zahlbar.
10. Gerichtsstand ist bei allen aus dem Mietverhältnis mittelbar oder unmittelbar sich ergebenden Streitigkeiten Steyr.

## Maße, Gewichte, Preise



Trommel- nenngroße	Flansch- durchmesser d1	Kerndurch- messer d2	Gesamt- breite l1	Wickel- breite l4	Trommel- gewicht ca.	Pfand- betrag	Verscha- lungs- kosten
	mm	mm	mm	mm	kg		
<b>KTG - Kunststofftrommeln</b>							
070	710	355	510	400	15		
080	800	400	510	400	16		
090	900	450	680	560	23		
100	1000	500	704	560	32		
<b>KTG - Standard - Holztrommeln</b>							
051	500	150	470	410	8		
061	630	150	490	315	13		
071	710	355	520	400	25		
081	800	400	520	400	31		
091	900	450	690	560	47		
101	1000	500	710	560	71		
121	1250	630	890	670	144		
141	1400	710	890	670	175		
161	1600	800	1100	850	280		
181	1800	1000	1100	840	380		
201	2000	1250	1350	1045	550		
221	2240	1400	1450	1140	710		
250	2500	1400	1450	1140	875		
251	2500	1600	1450	1130	900		
281	2800	1800	1635	1280	1175		
<b>KTG - Eisenbereifte - Trommeln</b>							
078	710	355	520	400	28		
120	1250	630	890	670	165		
140	1400	710	890	670	199		
160	1600	800	1100	850	309		
180	1800	1000	1100	840	413		
200	2000	1000	1350	1060	600		
205	2000	1250	1350	1045	588		
220	2240	1120	1350	1050	750		
225	2240	1400	1450	1140	753		
255	2500	1400	1450	1140	923		
256	2500	1250	1350	1045	925		
285	2800	1800	1635	1280	1240		

Weitere Trommelgrößen und Ausführungen auf Anfrage